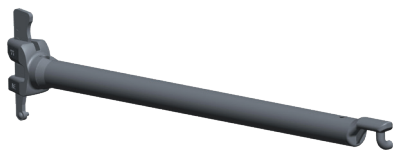




PLETTAC
MEFRAN
ÉCHAFAUDAGES
VENTE
LOCATION

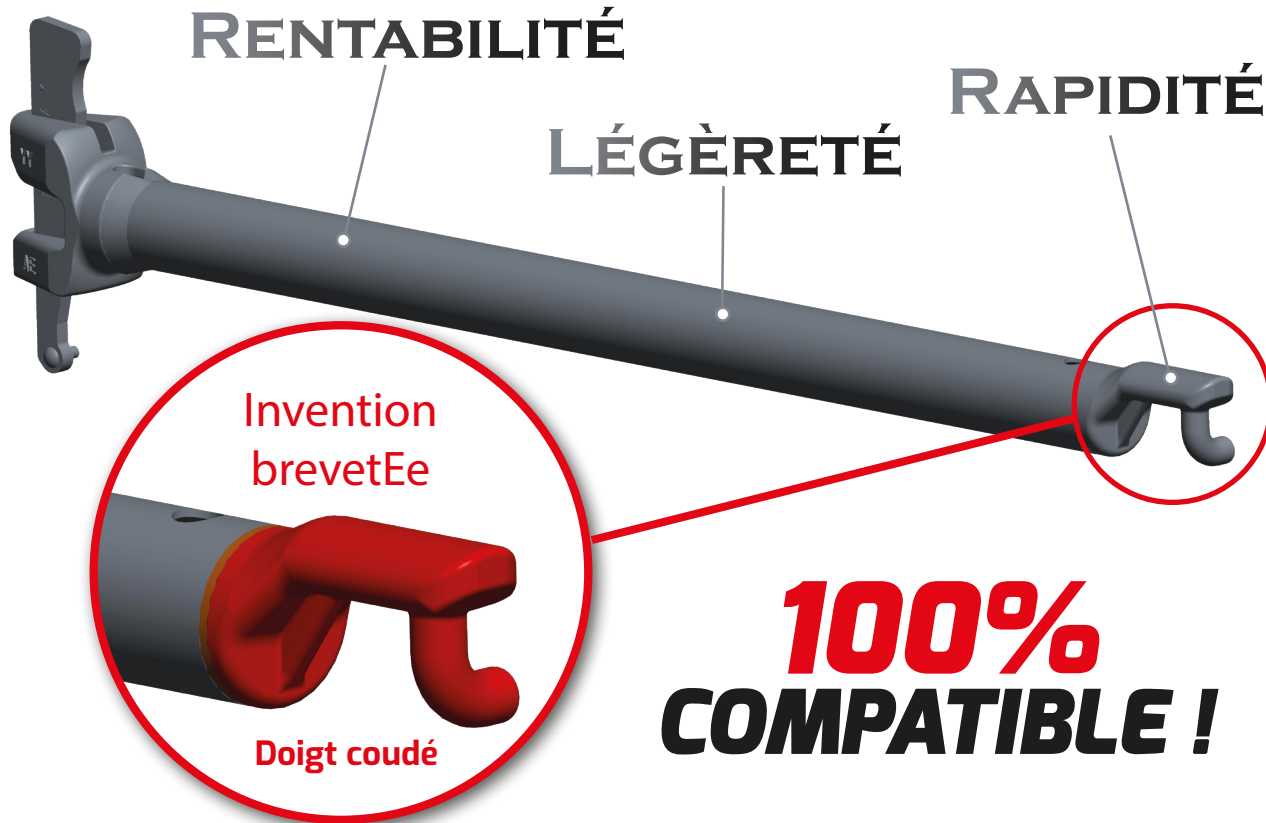


FP-KLMR-01-A

FICHE PRODUIT

LISSE GARDE-CORPS À MONTAGE RAPIDE

réf. KLMR300 / KLMR250 / KLMR200

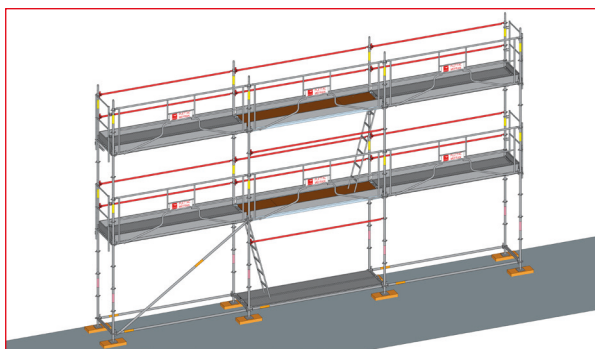


**100%
COMPATIBLE !**

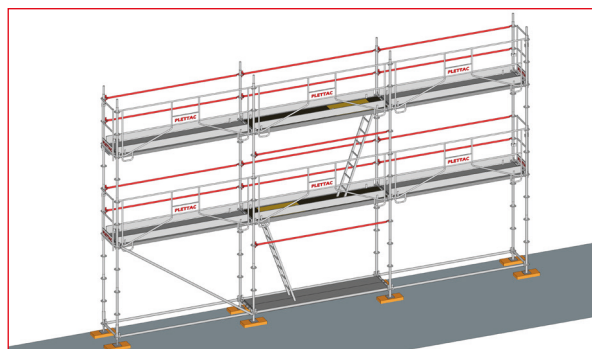
LISSE GARDE-CORPS À MONTAGE RAPIDE
réf. KLMR300 / KLMR250 KLMR200

GAIN DE PRODUCTIVITÉ :

- Plus de surface transportée
- Plus de rapidité au montage
- Plus de Légèreté
- **100% Compatible** avec gamme **MULTISECU+** et gamme **METRIX**



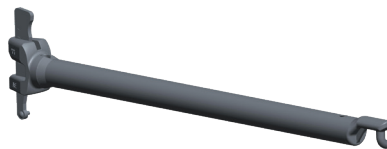
Montage Lisse KLMR sur **gamme MULTISE-**



Montage Lisse KLMR sur **gamme METRIX**



PLETTAC
MEFRAN
ÉCHAFAUDAGES
VENTE
LOCATION



FICHE PRODUIT

LISSE GARDE-CORPS À MONTAGE RAPIDE

réf. KLMR300 / KLMR250 / KLMR200

Cinématique de montage



■ Positionnement de la lisse garde-corps à montage rapide.



■ Mise en place du doigt coudé de la lisse garde-corps au niveau du trou de la rosace.

2



3



■ Emboîtement du doigt coudé dans le trou de la rosace.
Pour cette action, exercer une rotation du poignet.

■ Doigt coudé en position verrouillée

4



■ Verrouillage total de la lisse garde-corps.

■ Verrouillage de la broche clavetée avec marteau



FP-KLMR-01-A

FICHE PRODUIT

LISSE GARDE-CORPS À MONTAGE RAPIDE

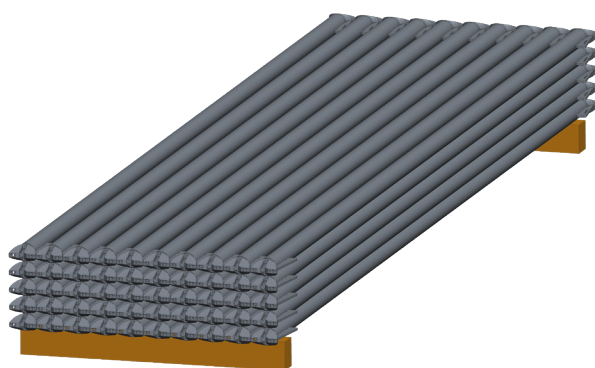
réf. KLMR300 / KLMR250 / KLMR200

Dimensions

RÉF.	DÉSIGNATION	POIDS	Diam.
KLMR300	LISSE GC MONTAGE RAPIDE 300CM	4.65 kg	Ø 35 mm
KLMR250	LISSE GC MONTAGE RAPIDE 250CM	4 kg	Ø 35 mm
KLMR200	LISSE GC MONTAGE RAPIDE 200CM	3.4 kg	Ø 35 mm

Comparatif d'encombrement

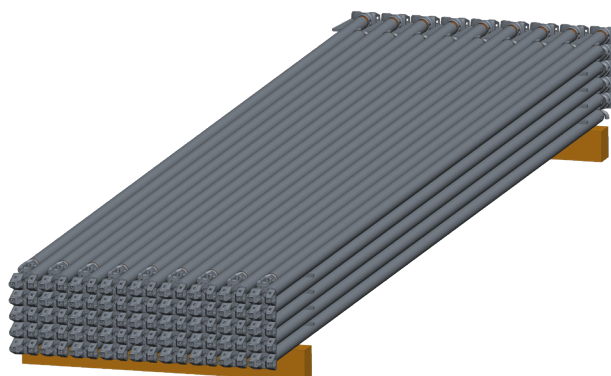
Lisses de structure



50 Lisses :

- METRIX 3 m (505 kg)
- MULTISECU+2 3 m (395kg)

Lisses garde-corps à montage rapide



90 Lisses ↗ :

- KLMR 3 m (420 kg)

LES ATOUTS :

- **Beaucoup plus légère :**
 - * **Gain de 40%** en MULTISECU+
 - * **Gain de 50%** en METRIX
- **Beaucoup plus compacte et facile à stocker :**
 - * **Gain de 80 %** (en quantité)
- **Beaucoup plus rapide à monter :**
 - * **Gain de 60 %** (en temps de montage)

LISSE GARDE-CORPS À MONTAGE RAPIDE
réf. KLMR300 / KLMR250 KLMR200

ALTRAD PLETTAC MEFRAN

16 Avenue de la Gardie - 34510 Florensac - FRANCE - Tél. : (+33) 4 67 94 52 29 - Fax. : (+33) 4 67 94 52 23
19 Route d'Ozoir - 77680 Roissy en Brie - FRANCE - Tél. : (+33) 1 60 18 33 33 - Fax. : (+33) 1 60 60 41 68
apm@altrad.com - www.altradplettacmefran.fr

S.A.R.L. au capital de 7 548 420 € - N°SIRET 411 010 424 00033 - TVA intracommunautaire - FR70 411 010 424 - RCS Béziers B411010424 - APE 4663 Z